



ΤΟ ΜΕΛΛΟΝ ...ΕΙΝΑΙ ΠΑΡΟΝ!!!



Η ΧΑΜΗΛΟΤΕΡΗ ΚΑΤΑΝΑΛΩΣΗ ΑΠΟ 5 DIFF ΝΕΑΣ ΓΕΝΙΑΣ

ΜΕΘΟΔΟΙ ΑΝΑΛΥΣΗΣ ΚΥΤΤΑΡΩΝ ΑΙΜΑΤΟΣ

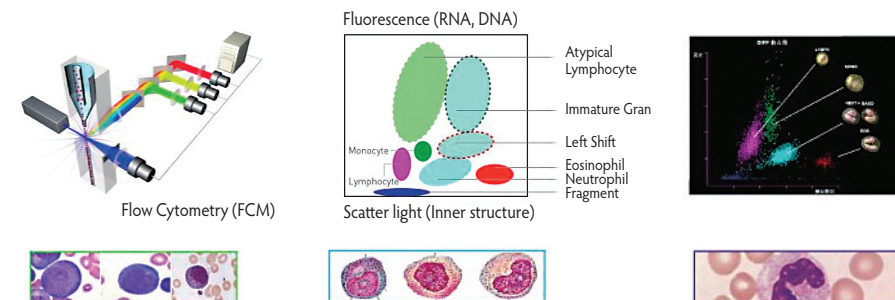
- ✓ ΚΥΤΤΑΡΟΜΕΤΡΙΑ ΡΟΗΣ
- ✓ ΧΗΜΕΙΟΦΩΤΑΥΓΕΙΑ ειδικής χρώσης πυρήνων

maccura F 560

ΑΥΤΟΜΑΤΟΣ ΑΙΜΑΤΟΛΟΓΙΚΟΣ ΑΝΑΛΥΤΗΣ 5 DIFF ΚΥΤΤΑΡΟΜΕΤΡΙΑ ΡΟΗΣ – ΧΡΩΣΗ ΠΥΡΗΝΩΝ

- Απόλυτη αναγνώριση του τύπου των λευκοκυττάρων με χημειοφωταύγεια (κατόπιν ειδικής χρώσης των πυρήνων τους) και επιμέρους κατηγοριοποίησή τους με τη μέθοδο της κυτταρομετρίας ροής.
- Η χρήση ενός πολύ ειδικού συνδυασμού πυρηνικών οξέων και οι εξελιγμένες τεχνικές μοριακής βιολογίας για την χρώση των πυρήνων, εγγυώνται την ακρίβεια των μετρήσεων και την εγκυρότητα των αποτελεσμάτων.
- Η υψηλή ευαισθησία και ειδικότητα του αναλυτή προσφέρει πρόσθετες πληροφορίες όσον αφορά στα παθολογικά δείγματα, επισημαίνοντας άμεσα την απόκλιση από το φυσιολογικό, ιδιαίτερα δε στην ανίχνευση μικρού αριθμού ανώμαλων κυττάρων, αναβαθμίζοντας έτσι σοβαρά την αξιοπιστία και την αναλυτική ικανότητα του εκάστοτε εργαστηρίου.
- Χρώση των νουκλεϊκών οξέων και μέτρηση της φωταύγειας!
- Μεγάλη ευαισθησία στην ανίχνευση ανώμαλων κυττάρων!
- Πολλαπλά κανάλια που τρέχουν ανεξάρτητα, για την μεγιστοποίηση αποφυγής της αλληλεπίδρασης!
- Ένα ανεξάρτητο κανάλι που ασχολείται αποκλειστικά με τον διαχωρισμό των **BASO** από άλλα λευκοκύτταρα, δίνοντας έτσι πολύ ειδικότερη και αναλυτική ταξινόμηση.
- Είκοσι οκτώ παράμετροι του αίματος, μέσα στις οποίες περιγράφονται και τέσσερις ερευνητικές παράμετροι.
- Πολύ μικρός **πραγματικός** απαιτούμενος όγκος δείγματος (**20μl**).
- Τέσσερα βασικά αντιδραστήρια χαμηλής κατανάλωσης και ένα διάλυμα καθαρισμού.
- Ήπια διαδικασία προώθησης και ανάδευσης των δειγμάτων (**αναλυτής με racks**) που διασφαλίζει εξαιρετικά αποτελέσματα.
- Έξυπνο σύστημα διαχείρισης δεδομένων, δυνατότητα αυτοελέγχου και επιβεβαίωσης αναφοράς, όπως και αμφίδρομη επικοινωνία. Συμβατό με **όλα τα LIS** της Αγοράς.

Fluorescence Flow Cytometry



**Επικοινωνήστε μαζί μας και ενημερωθείτε
για τα ευέλικτα προγράμματα χρηματοδότησης**